

Cylindre pour serrures en applique de type « Fichet »



Application

Compatible avec les coffres en applique de type « Fichet ».

Fonctionnement

Par rotation de la clé à 360°

Matériaux

Stator et rotor en laiton.

Loquet en alliage de fonte.

Goupilles en maillechort et en inox.

Mécanisme

Système Mul-T-Lock unique de haute précision, à 10 goupilles télescopiques. Anti-crochetage et anti-perçage pour une plus grande sécurité.

Clés

Clé réversible en maillechort avec tête plastique et pastille de couleur. Disponible également entièrement en maillechort.

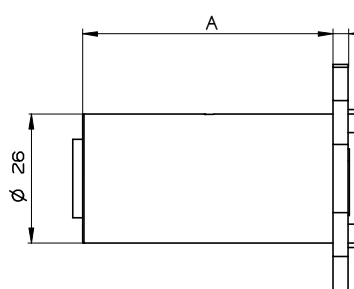
Sécurité

Les commandes de clés portant la mention « DO NOT DUPLICATE » ne pourront être effectuées que sur présentation d'une carte de propriété.

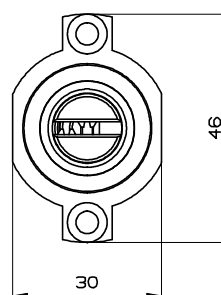
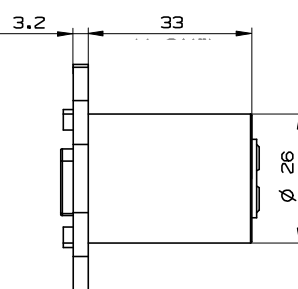
Options

ClassicPro, Interactive+® (breveté)
3 en 1 (à combinaison variable)
clés identiques, clés différentes ou passe général.

Externe



Interne



	mm
A	50
	60

Disponible par paire de cylindres, internes et externes.